

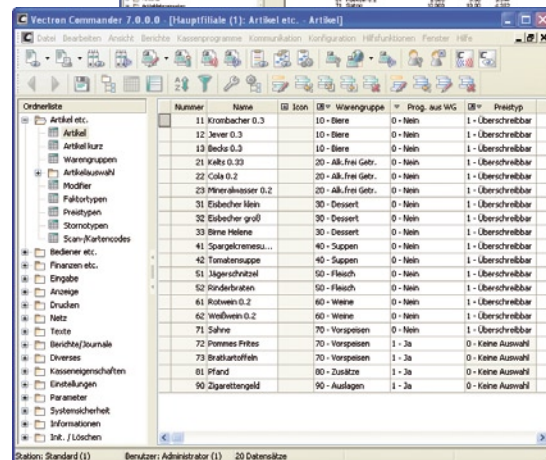
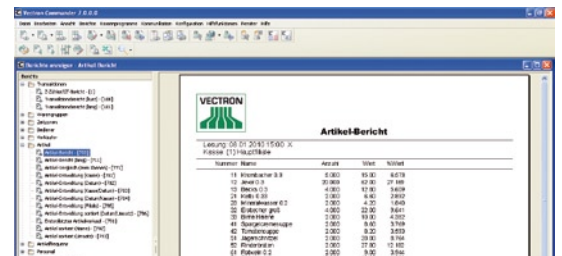
Vectron Systems

Leading in POS Technology

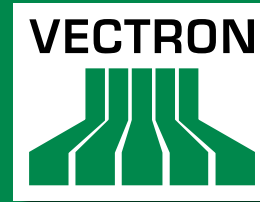
Vectron Commander 7

Intelligent vernetzt.

Der Vectron Commander ist die zentrale Kommunikationssoftware für alle Vectron-Kassensysteme. Er verbindet die Unternehmenszentrale mit allen Filialkassen und dient der vereinfachten Datenpflege, automatisierten Datenübertragung sowie Datenauswertung. Er bietet umfassende Informationen bei minimalem Aufwand. Über den Vectron Commander 7 kann erstmals die komplette Programmierung und Konfiguration der angeschlossenen Vectron-Kassensysteme erfolgen. Nützliche Assistenten z. B. zur Button-, Layout- oder Tischplangestaltung erleichtern die Kassenprogrammierung. Die neu gestaltete Bedienoberfläche und die geänderte Benutzerführung machen den Umgang mit dem Vectron Commander jetzt noch übersichtlicher, intuitiver und einfacher.



- Komplette Programmierung und Konfiguration der angeschlossenen Vectron-Kassensysteme
- Einfache Programmierung über Assistenten
- Zentrale Stammdatenpflege
- Automatisiertes, zeitgesteuertes Übertragen und Abrufen von Kassendaten
- Komfortabler Berichtsgenerator und automatisierter Berichtsdruck
- Verarbeitung von dezentralen Bestell- und Arbeitszeitdaten
- Intuitive, übersichtliche Bedienoberfläche
- Sicherheit durch individuelle Zugriffsrechte
- Datenübernahme von und Datenweitergabe an Back-Office-Software
- Sicheres Kassenbackup und Kassenfernwartung
- Kommunikation über PC-Netzwerk oder Telefonverbindung
- Skalierbar durch Verteilung der Kommunikation in PC-Netzwerken



Vectron Systems

Leading in POS Technology

Vectron Commander 7

Kassenprogrammierung und -konfiguration

Mit dem Vectron Commander 7 ist die komplette Programmierung und Konfiguration der angeschlossenen Vectron-Kassensysteme möglich. Neu eingeführte Assistenten z. B. zur Button-, Tastatur-, Layout- oder Tischplangestaltung erleichtern die Programmierung.

Berichtsgenerator

Die Umsatzdaten aller Kassen werden vom Vectron Commander 7 individuell erfasst und bilden die Basis für ein umfassendes Analyse- und Berichtswesen. Zahlreiche Berichtsvorlagen werden mitgeliefert, individuelle Berichte lassen sich erstellen. Dabei können auch externe Daten mit Berichtsdaten aus der Kasse zu neuen Berichtsmodellen verknüpft werden. Umsatz- und Rabattanaysen sind zwei Beispiele für die zahlreichen Möglichkeiten.

Automatisch abrufen und übertragen

Datenabruf, Artikel- und Preisänderungen erfolgen meist nach Filialschluss. Das Kommunikations-Modul des Vectron Commander 7 kann gleichzeitig Daten von mehreren Kassen abrufen oder an diese übertragen. Kommunikationsaufgaben lassen sich vorprogrammieren, um z. B. zu einer bestimmten Zeit automatisch Umsätze abzurufen.

Bestellverwaltung

Für eine effiziente Filialbestellung überträgt der Vectron Commander 7 optimierte Vorschlagslisten, die an den Filialkassen entweder einfach akzeptiert oder bei Bedarf im Detail angepasst werden können. Das spart Zeit und reduziert Fehleingaben. Zusätzlich importiert er an der Kasse individuell eingegebene Bestellungen.

Arbeitszeiterfassung

Der Vectron Commander 7 übernimmt die an den Kassen gebuchten Arbeitszeiten. Neben einer ersten Basisauswertung erlaubt er die Anbindung von Arbeitszeitprogrammen. So lassen sich auch Personen erfassen, die sich in unterschiedlichen Filialen an- und abmelden.

Sicherheit und Zugriffskontrolle

Die Zugriffsrechte auf unterschiedliche Programmbereiche des Vectron Commander 7 werden individuell vergeben. Wer Artikelpreise ändern darf, hat nicht unbedingt auch Zugriff auf Umsatzauswertungen.

Flexibel verbinden

Vectron-Kassensysteme sind über den Vectron Commander 7 praktisch weltweit erreichbar. Neben Analog- und ISDN-Verbindungen unterstützt er auch den Mobilfunk. Kassen vor Ort werden über serielle Kabel angebunden. Alternativ nutzen sie gemeinsam mit einem PC-Netzwerk vorhandene Ethernet-Strukturen.

Skalierbarkeit

Die optionale Mehrplatzfähigkeit ermöglicht den Netzwerkeinsatz des Vectron Commander 7. Multiline-Lizenzen erlauben die Nutzung mehrerer Verbindungen - Modems, ISDN-Kanäle oder Netzwerkverbindungen - zur parallelen Kommunikation mit vielen Kassen.

Back-Office anbinden

Der Vectron Commander 7 tauscht über eine offene Schnittstelle Daten mit Back-Office-Programmen aus. Neben Umsatz- und Artikelstammdaten können Tastaturlayouts, Bedienerrechte, Artikelinfotexte, Makros u.v.m. im- und exportiert werden. Bitte fragen Sie Ihren Fachhändler nach Schnittstellen für Ihre spezielle Softwarelösung.

